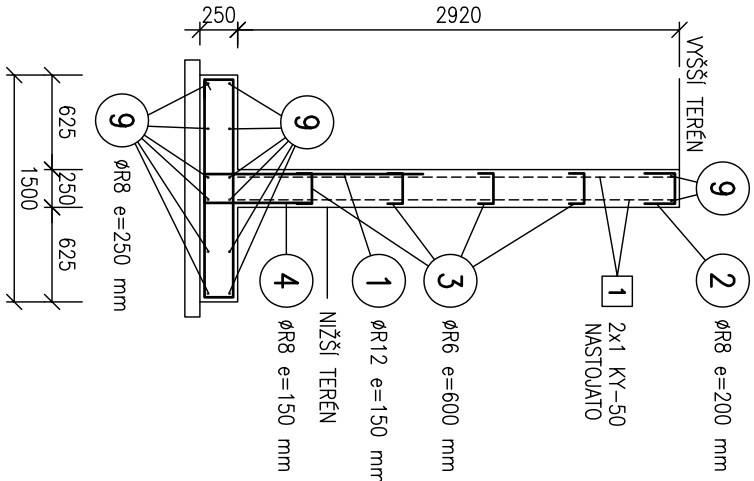
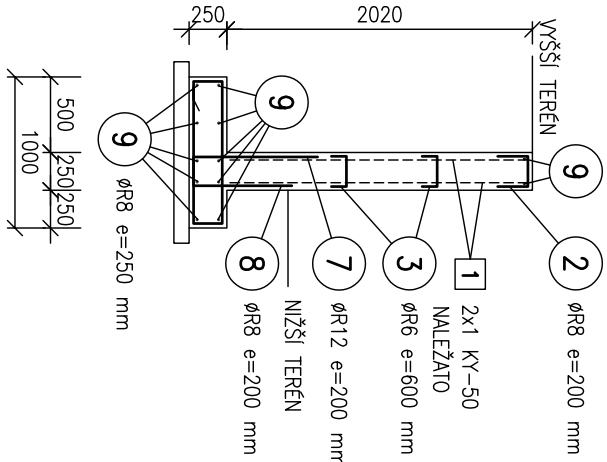


ŘEZY OPĚRNOU STĚNOU

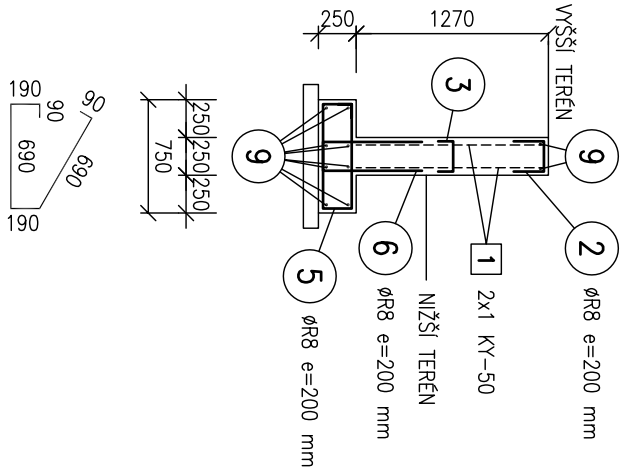
ŘEZ 1 – 1,75bm



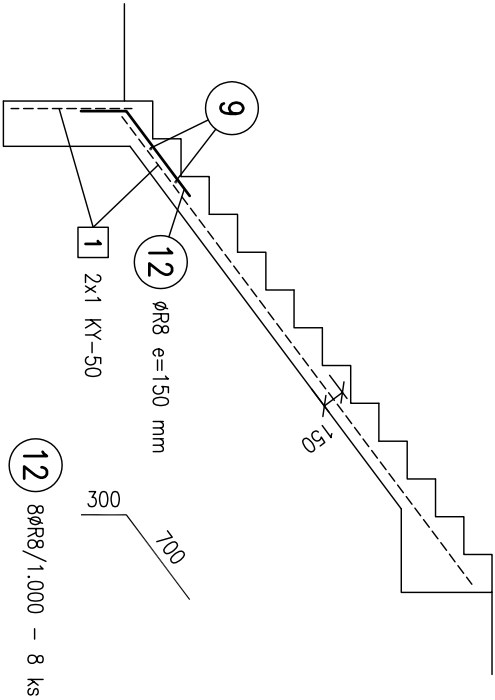
ŘEZ 2 – 1,35bm



ŘEZ 3 – 1,2bm



ŘEZ SCHODIŠTĚM



V Ý K A Z T Y P . S Í T I
Ocel: Kari síť

Pol.č.	KS	Typ sítě	Délka L [m]	Šířka B [m]	Plocha [m ²]
1	5.0	KY-50	3.00	2.00	KY-50 30.000
Celková plocha [m ²]					30.000
Specifická hmotnost [kg/m ²]					5.400
Celková hmotnost podle typu sítě [kg]					162.000
Celková hmotnost [kg]					162.000

V Ý K A Z V Ý Z T U Ž E

Č.p.	Ø	Délka [m]	Počet	Délka [m]		
				R6	R8	R12
1	R12	4.20	12			50.400
2	R8	0.60	22		13.200	
3	R6	0.40	20	8.000		
4	R8	1.50	12		18.000	
5	R8	1.94	6		11.640	
6	R8	1.50	6		9.000	
7	R12	2.70	7			18.900
8	R8	1.30	7		9.100	
9	R8	60.00	1		60.000	
10	R8	1.00	13		13.000	
11	R8	1.00	26		26.000	
12	R8	1.00	8		8.000	
Celková délka [m]				8.000	167.940	69.300
Specifická hmotnost [kg/m]				0.222	0.395	0.888
Celková hmotnost [kg]				1.776	66.336	61.538
Celková hmotnost [kg]						129.651

BETON ČSN EN 206–1

C25/30 – XC2 – CI 0,20 – Dmax22 – S3

MAX. PRŮSAK 50mm PODLE ČSN EN 12 390–8

PODKLADNÍ BETON C12/15 – XC0 – CI 0,20 – Dmax22 – S3

OCEL B500B – 10505(R)

SÍŤ KARI “Sz” 8/150–8/150 – 3000x2000mm (KY–50)

KRYTÍ VÝZTUŽE MIN. 25mm, DOLNÍ – NA PODKL. BET. 35mm

VIDITELNÉ PLOCHY PROVEDENÍ POHLEDOVÝ BETON

vypracoval:		autorizoval:		ING. TOMAŠ BAŠE projektant statik Máchova 3, 612 00 Brno IČ 758 09 401 tel. 776 284 408	
Ing. Tomáš Baše		Ing. Tomáš Baše			
investor:					
Statutární město Brno, Dominikánské nám. 1, 601 67 Brno					
stupeň:				část:	
PROJEKTOVÁ DOKUMENTACE PRO PROVÁDĚNÍ STAVBY				D.1.2. Stavebně konstrukční část	
stavba:				datum:	
STAROBRNĚNSKÁ 7 - OPRAVA DVORNÍCH FASÁD, ZATEPLENÍ ŠTÍTŮ				11./2013	
				formát:	
				č. paré:	
měřítko:					
výkres:				č. výkresu:	
VÝKRES TVARU A VÝZTUŽE OPĚRNÉ STĚNY				D.1.2.2	